



Beispielabbildung

**KAGEBAU**.de  
WIR BAUEN DEN NORDEN

**NEUBAU, Einfamilienhaus**

## NEUBAU EINFAMILIENHAUS IN RELINGEN

**Kiebitzgrund, 25462 Rellingen**

Wohnfläche:	ca. 130 m <sup>2</sup>
Grundstücksfläche:	ca. 882 m <sup>2</sup>
Zimmer:	5
Zustand:	projektiert
Provision:	Ja, 6,25 % inkl. MwSt.

**KAUFPREIS: 825.000 €**

**Dirk Kage Bauunternehmen GmbH**  
Kieler Straße 33b | 25551 Hohenlockstedt

**FACHBETRIEB**  
SEIT 1995



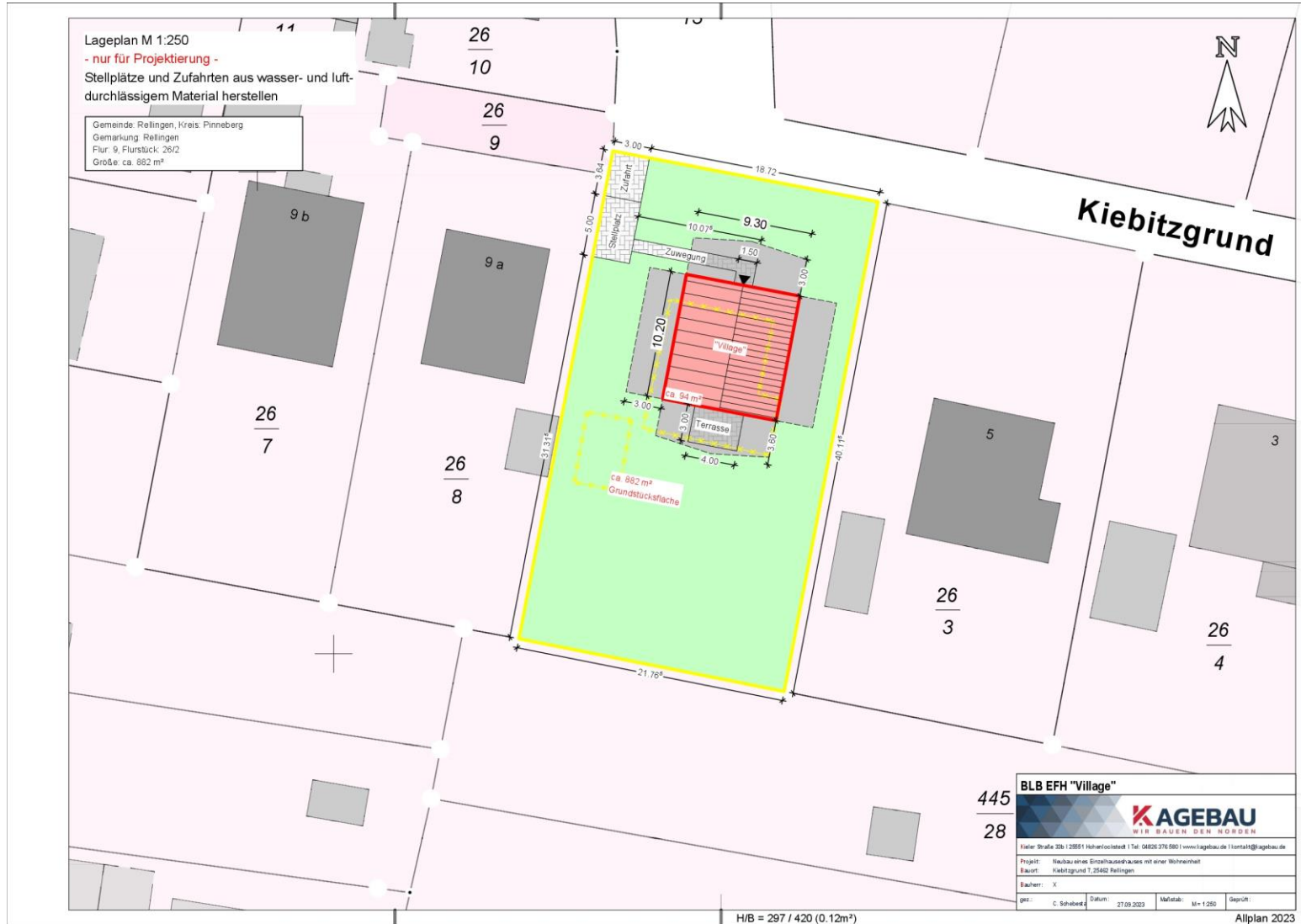
**LIEFERFÄHIG**



**FESTPREISGARANTIE**

Ansprechpartner: Herr Sven Bethe  
Telefon: +49 171 6184632  
E-Mail: Sven.Bethe@kagebau.de

# LAGEPLAN



FACHBETRIEB  
SEIT 1995



LIEFERFÄHIG



FESTPREISGARANTIE

Ansprechpartner: Herr Sven Bethe  
Telefon: +49 171 6184632  
E-Mail: Sven.Bethe@kagebau.de



## LAGE

Rellingen - eine blühende Gemeinde im Kreis Pinneberg, liegt an der Mühlenau und ist ein kulturell sehr lebendiger und beliebter Wohnort mit über 13.500 Einwohnern, der trotz der direkten Nachbarschaft zur Großstadt Hamburg seine Eigenständigkeit bewahrt. Durch die gute Anbindung an die A 23 und die Nähe zu Hamburg bietet sich Rellingen als attraktiver Gewerbestandort an. Das Wahrzeichen des Ortes ist die Rellinger Kirche. Sie stellt eines der Hauptwerke des spätbarocken Kirchenbaues im Lande dar und ist von richtungsweisender Bedeutung. Rellingen bietet alle Schulformen bis hin zu berufsbildenden Schulen und Fördereinrichtungen. Auch lässt die Gemeinde die Kinderbetreuung in Kindertagesstätten nicht vermissen. Ein attraktiver Ortskern lädt mit seiner besondere Atmosphäre zu einem Spaziergang und dem Besuch der Restaurants, Cafés und Einzelhandelsgeschäfte ein. So bietet Rellingen seinen Einwohnern alles für den täglichen Lebensbedarf und darüber hinaus. Auch der Wochenmarkt ist immer einen Besuch wert.

**FACHBETRIEB**  
SEIT 1995



**LIEFERFÄHIG**



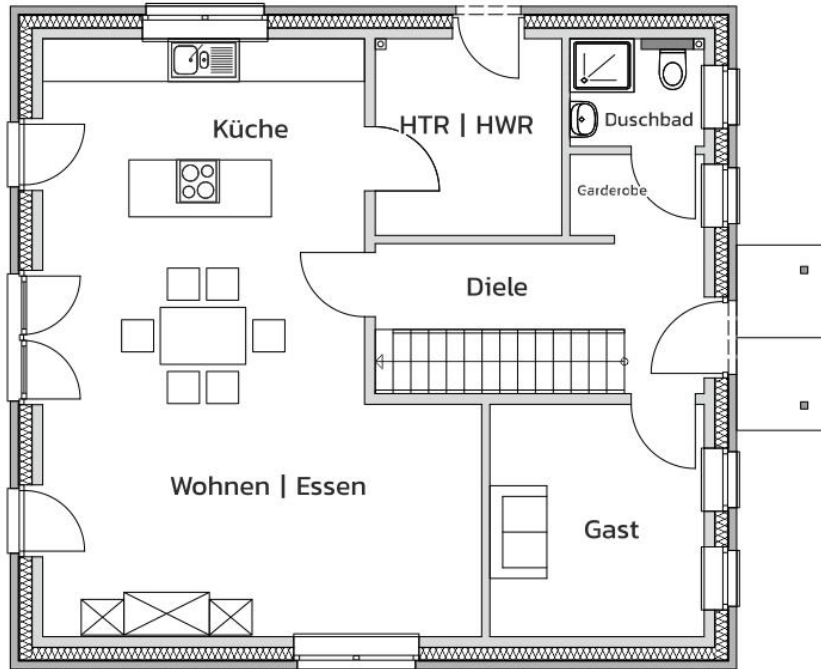
**FESTPREISGARANTIE**

Ansprechpartner: Herr Sven Bethe  
Telefon: +49 171 6184632  
E-Mail: [Sven.Bethe@kagebau.de](mailto:Sven.Bethe@kagebau.de)

# GRUNDRISS

## Erdgeschoss

## Raumgrößen



<b>Gesamt:</b>	<b>78,34 m<sup>2</sup></b>
<b>Wohnen/Essen:</b>	<b>32,79 m<sup>2</sup></b>
<b>Küche:</b>	<b>12,12 m<sup>2</sup></b>
<b>Diele:</b>	<b>10,44 m<sup>2</sup></b>
<b>Duschbad:</b>	<b>2,91 m<sup>2</sup></b>
<b>Gast:</b>	<b>9,94 m<sup>2</sup></b>
<b>Garderobe:</b>	<b>2,16 m<sup>2</sup></b>
<b>HTR:</b>	<b>7,98 m<sup>2</sup></b>

**FACHBETRIEB**  
SEIT 1995



**LIEFERFÄHIG**



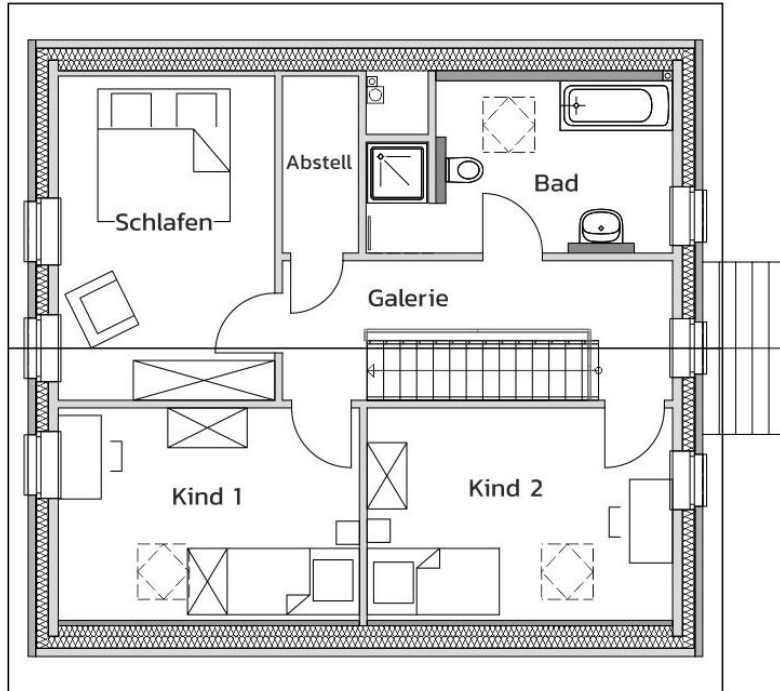
**FESTPREISGARANTIE**

Ansprechpartner: Herr Sven Bethe  
Telefon: +49 171 6184632  
E-Mail: [Sven.Bethe@kagebau.de](mailto:Sven.Bethe@kagebau.de)

# GRUNDRISS

## Dachgeschoss

## Raumgrößen



<b>Gesamt:</b>	<b>71,09 m<sup>2</sup></b>
Schlafen:	16,42 m <sup>2</sup>
Kind 1:	14,92 m <sup>2</sup>
Kind 2:	15,77 m <sup>2</sup>
Bad:	11,58 m <sup>2</sup>
Galerie:	9,31 m <sup>2</sup>
Abstellraum:	3,09 m <sup>2</sup>

**FACHBETRIEB**  
SEIT 1995



**LIEFERFÄHIG**



**FESTPREISGARANTIE**

Ansprechpartner: Herr Sven Bethe  
Telefon: +49 171 6184632  
E-Mail: [Sven.Bethe@kagebau.de](mailto:Sven.Bethe@kagebau.de)

# ANSICHTEN

Ansicht mit Krüppelwalmdach



Beispielabbildung

Ansicht mit Krüppelwalmdach



Beispielabbildung

## **Merkmale:**

Neubau, schlüsselfertig mit Bodenplatte, KfW55, Satteldach, Massivbauweise

## **Besonderheiten:**

Bad mit Dusche, Bad mit Wanne, Luft/Wasser-Wärmepumpe, Fußbodenheizung, kontrollierte Be- und Entlüftungsanlage

**FACHBETRIEB**  
SEIT 1995



LIEFERFÄHIG



FESTPREISGARANTIE

Ansprechpartner: Herr Sven Bethe  
Telefon: +49 171 6184632  
E-Mail: [Sven.Bethe@kagebau.de](mailto:Sven.Bethe@kagebau.de)

## OBJEKTBE SCHREIBUNG

Bei dem Gebäude handelt es sich um einen Planungsvorschlag, da das Grundstück eine Vielzahl von Bebauungsmöglichkeiten bietet. Nutzen Sie die Chance Ihr Haus bereits in den Grundzügen der Planung mitzugestalten.

Zu Recht sehr beliebt:

Das frische Wohnkonzept unseres Village macht es zu einem echten Hingucker. Die vielen Fenster bieten neben der angenehm hellen Räume, eine beeindruckende Fassadenansicht. Im EG ist das Gäste WC mit einer Dusche ausgestattet - eine sinnvolle Ergänzung zu Ihrem Gästezimmer. Zusätzlich zum Wohn- Essbereich und der offenen Küche verfügt das EG noch über einen Haustechnikraum. Im DG erreichen Sie über die schöne Galerie zwei Kinderzimmer, das Bad und Ihr Schlafzimmer. Ein praktischer Abstellraum rundet das DG-Konzept ab.



Beispielabbildung



Beispielabbildung

**FACHBETRIEB**  
SEIT 1995



**LIEFERFÄHIG**



**FESTPREISGARANTIE**

Ansprechpartner: Herr Sven Bethe  
Telefon: +49 171 6184632  
E-Mail: [Sven.Bethe@kagebau.de](mailto:Sven.Bethe@kagebau.de)



Beispielabbildung

## AUSSTATTUNG

Unsere Häuser entsprechen dem KfW-55-Standard und verfügen bereits standardmäßig über eine qualitativ sehr hochwertige Grundausstattung. Die unten aufgeführten Ausstattungsmerkmale zeigen nur einen kleinen Ausschnitt.

Inkl. Baugrunduntersuchung

Inkl. Baugerüst

Inkl. Baustellen-WC

Inkl. Bauschuttentsorgung

Inkl. Blower-Door-Test

Inkl. Energieausweis

Inkl. wärmegeämmte Sohlplatte

Inkl. Massivmauerwerk

Inkl. 16 cm Außenwanddämmung (WLS 032)

Inkl. großer Auswahl an Verblendsteinen

Inkl. drei Fugenfarben zur Wahl

Inkl. massiv gemauerter Innenwände

Inkl. über 2,50 m lichte Höhe im EG, DG

Inkl. Dachstuhl aus Konstruktions-Vollholz (KVH)

Inkl. 26 cm Dämmung im Dach

Inkl. engobierter Tondachziegel

Inkl. Dachrinnen aus Zink

Inkl. Dreischeiben-Wärmeschutzverglasung

Inkl. Wand- und Bodenfliesen in hochwertiger Ausführung

**FACHBETRIEB**  
SEIT 1995



**LIEFERFÄHIG**



**FESTPREISGARANTIE**

Ansprechpartner: Herr Sven Bethe  
Telefon: +49 171 6184632  
E-Mail: [Sven.Bethe@kagebau.de](mailto:Sven.Bethe@kagebau.de)





Beispielabbildung



Beispielabbildung

- Inkl. großer Auswahl an Innenausstattung
- Inkl. reichhaltiger Elektroausstattung
- Inkl. Fußbodenheizung mit Einzelraumregelung
- Inkl. Zirkulationsleitung
- Inkl. Sanitärinstallation mit hochwertigen Qualitätsprodukten
- Inkl. Handtuch-Heizkörper im Hauptbad
- Inkl. zentraler, kontrollierter Be- und Entlüftungsanlage mit Wärmerückgewinnung
- Inkl. Vertragserfüllungsbürgschaft
- Inkl. Rohbaufeuerversicherung
- Inkl. Bauherrenhaftpflichtversicherung
- Inkl. Bauwesenversicherung
- Inkl. Mehrsparteneinführung

- Inkl. Gartenpaket (Schaltbare Außensteckdose, Außenwasserhahn, Erdkabel 10m, Fallrohrklappe, Bewegungsmelder am Eingang)

**FACHBETRIEB**  
SEIT 1995



**LIEFERFÄHIG**



**FESTPREISGARANTIE**

Ansprechpartner: Herr Sven Bethe  
Telefon: +49 171 6184632  
E-Mail: [Sven.Bethe@kagebau.de](mailto:Sven.Bethe@kagebau.de)



## INDIVIDUELLE PLANUNGSMÖGLICHKEITEN



**FACHBETRIEB**  
SEIT 1995



**LIEFERFÄHIG**



**FESTPREISGARANTIE**

Ansprechpartner: Herr Sven Bethe  
Telefon: +49 171 6184632  
E-Mail: [Sven.Bethe@kagebau.de](mailto:Sven.Bethe@kagebau.de)

# HINWEIS

Im oben genannten Preis ist das geplante Einfamilienhaus mit allen vorstehend aufgeführten Extras sowie der Grundstücksanteil von ca. 882 m<sup>2</sup> enthalten.

Nicht enthalten sind: Die Ankaufkosten wie Grunderwerbsteuer (6,5 %), die Notar- und Gerichtskosten (ca. 2-3 %) sowie die geschätzten Baunebenkosten..

Weiterhin sind nicht enthalten: Die Küche und Gartenanlage.

Stimmen Sie gerne einen Beratungstermin mit mir ab. Für ein Beratungsgespräch begrüße ich Sie in einem unserer Musterhäuser in Norderstedt oder Hohenlockstedt oder in unserem Büro in Harburg.

### Bei den gezeigten Abbildungen handelt es sich um beispielhafte Darstellungen

**Hinweis:** Das Angebot ist freibleibend. Zwischenverkauf oder Vermietung bleibt vorbehalten. Alle Angaben sind ohne Gewähr und basieren ausschließlich auf Informationen, die uns von unserem Auftraggeber übermittelt wurden. Für Vollständigkeit, Richtigkeit und Aktualität dieser Daten kann von uns keine Haftung übernommen werden. Eine Weitergabe des Exposés an Dritte nur mit Einverständnis des Anbieters.

### WEITERE PROJEKTE:



**FACHBETRIEB**  
SEIT 1995



**LIEFERFÄHIG**



**FESTPREISGARANTIE**

Ansprechpartner: Herr Sven Bethe  
Telefon: +49 171 6184632  
E-Mail: [Sven.Bethe@kagebau.de](mailto:Sven.Bethe@kagebau.de)



**JAHRELANGE KOMPETENZ  
AM IMMOBILIENMARKT**



**ZIMMERER/HOLZBAU  
MAURERFACHBETRIEB**



**UMFANGREICHES PORTFOLIO  
AN GRUNDSTÜCKEN & OBJEKTEN**



**ALTIMMOBILIEN  
INZAHLUNGNAHME**